

Follicle

5-10 lakh

मानव अंडाशय प्राथमिक
अंडाशय का अनुपात 50,000

5cm

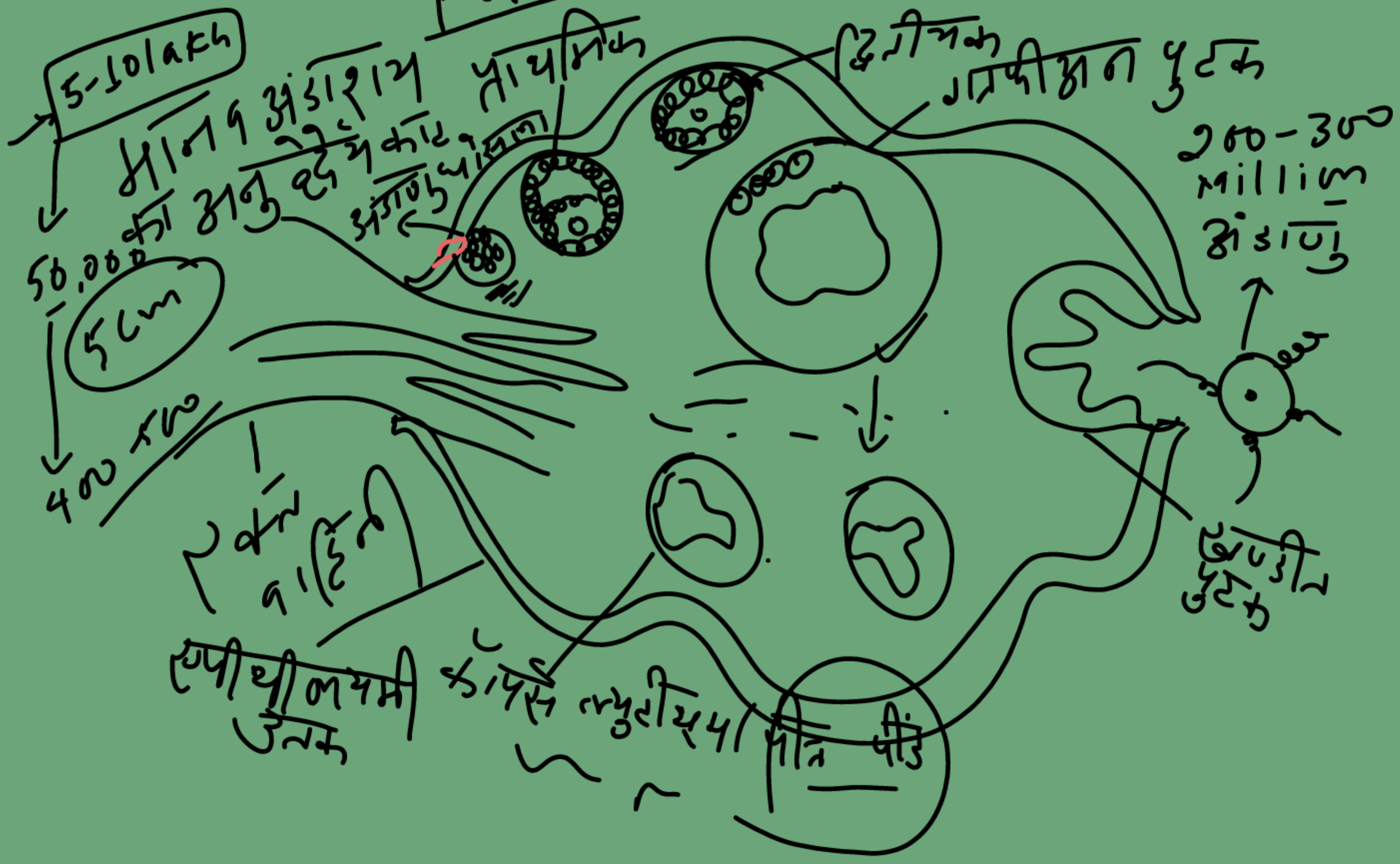
400 x 100

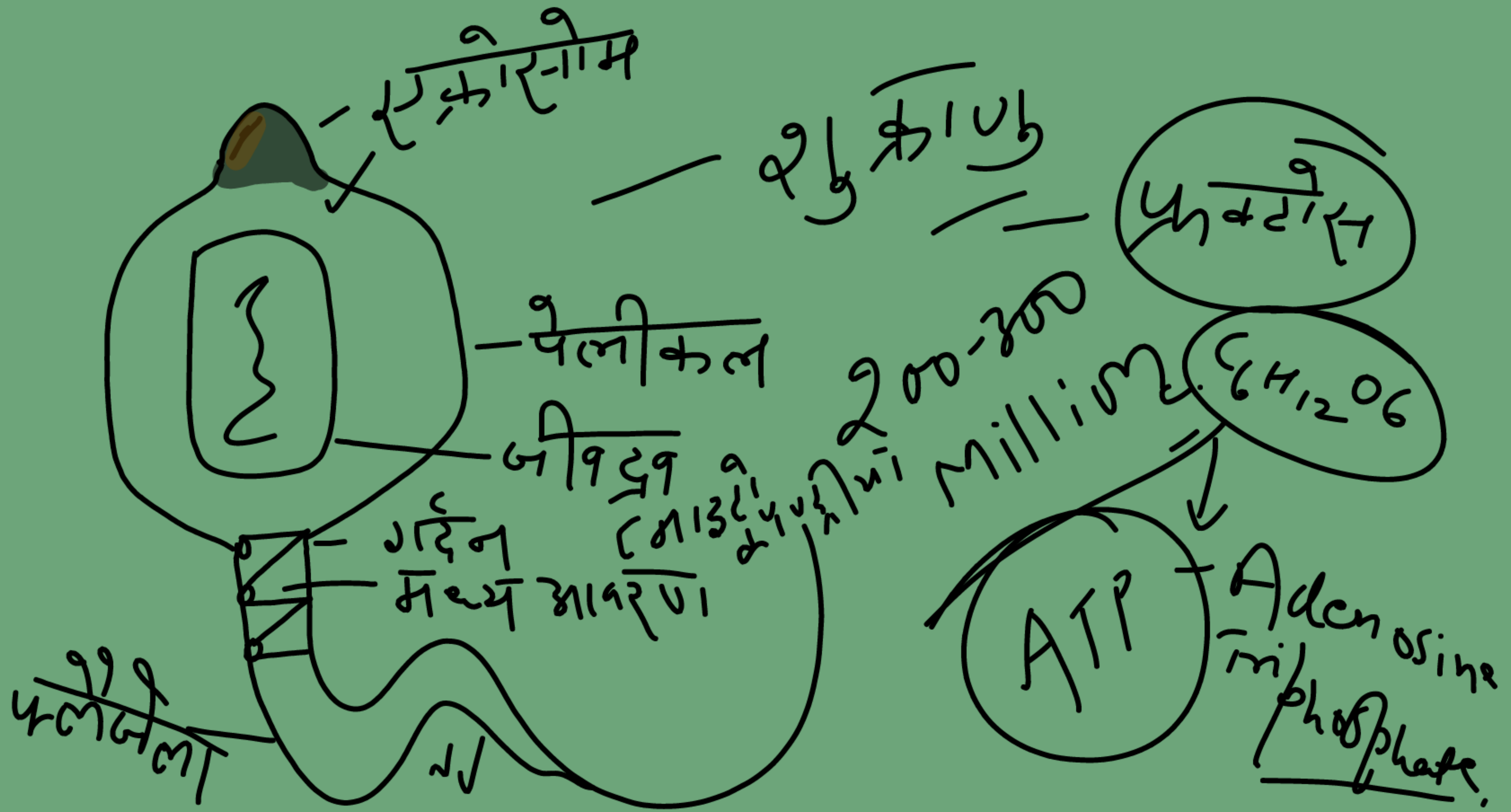
पर्वत
वाहिनी

एपीथीलियमी कॉर्पस ल्यूटीस
उत्तम पीठ पीठ

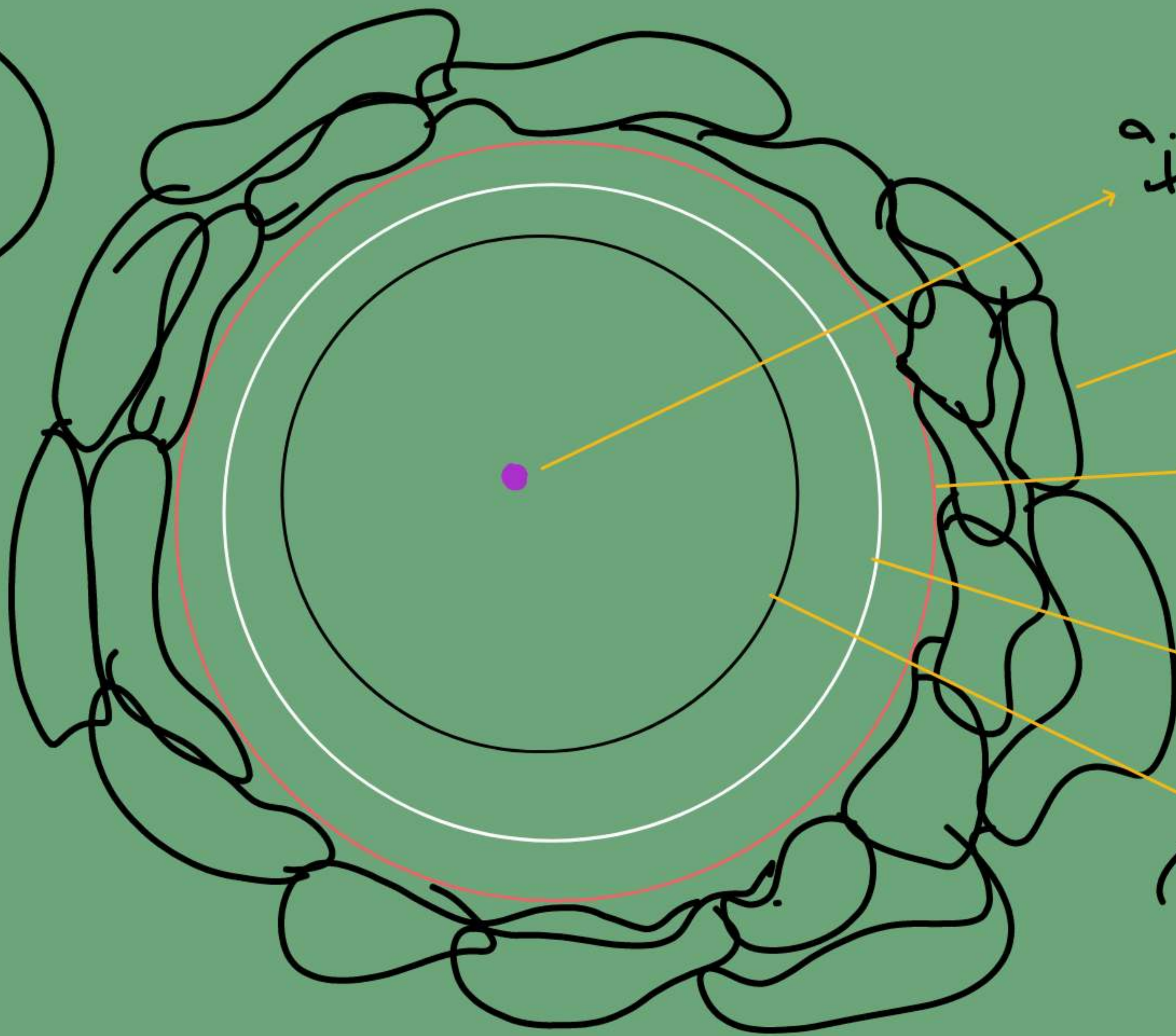
द्वितीयक
प्राथमिक फुलक
200-300
million
अंडाणु

पुष्प
पुष्प





ਭ੍ਰਮ ਭ੍ਰਮ



ਸੂਰਜ

ਮੰਗਰੀਕਾ
ਬੁੱਧ

ਪ੍ਰਿਥਵੀ
ਸ਼ੁੱਕਰ

ਪੀਪਲਾਨਾ
ਸ਼ਨੀ

ਪ੍ਰਿਥਵੀ
ਮੰਗਰੀਕਾ