

[illegible]

# Follicle

5-10 lakh

मानव अंडाशय प्राथमिक  
अंडा का आकार 2mm का होता है

50,000  
5cm

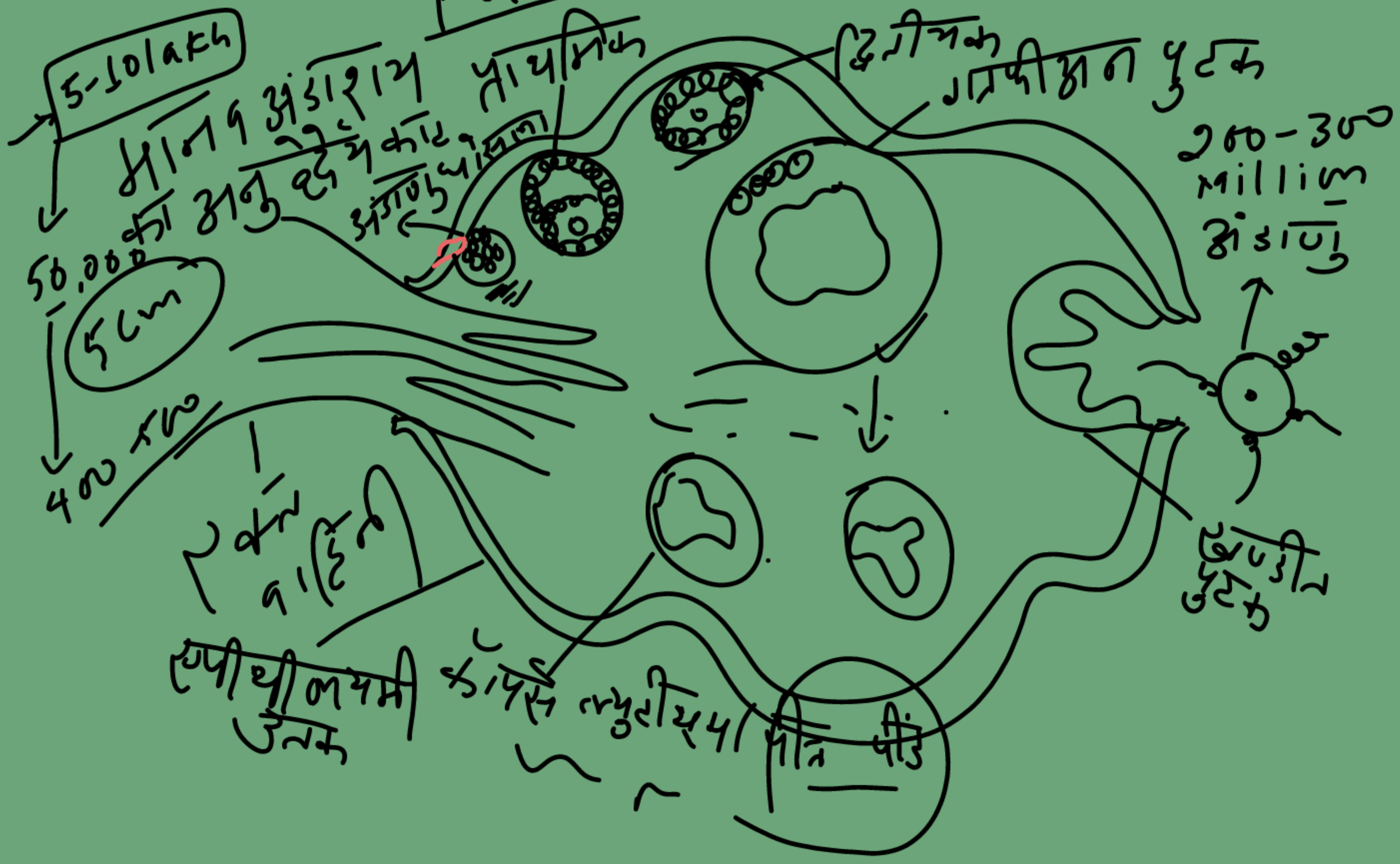
400 x 100

पक्षी अंडा

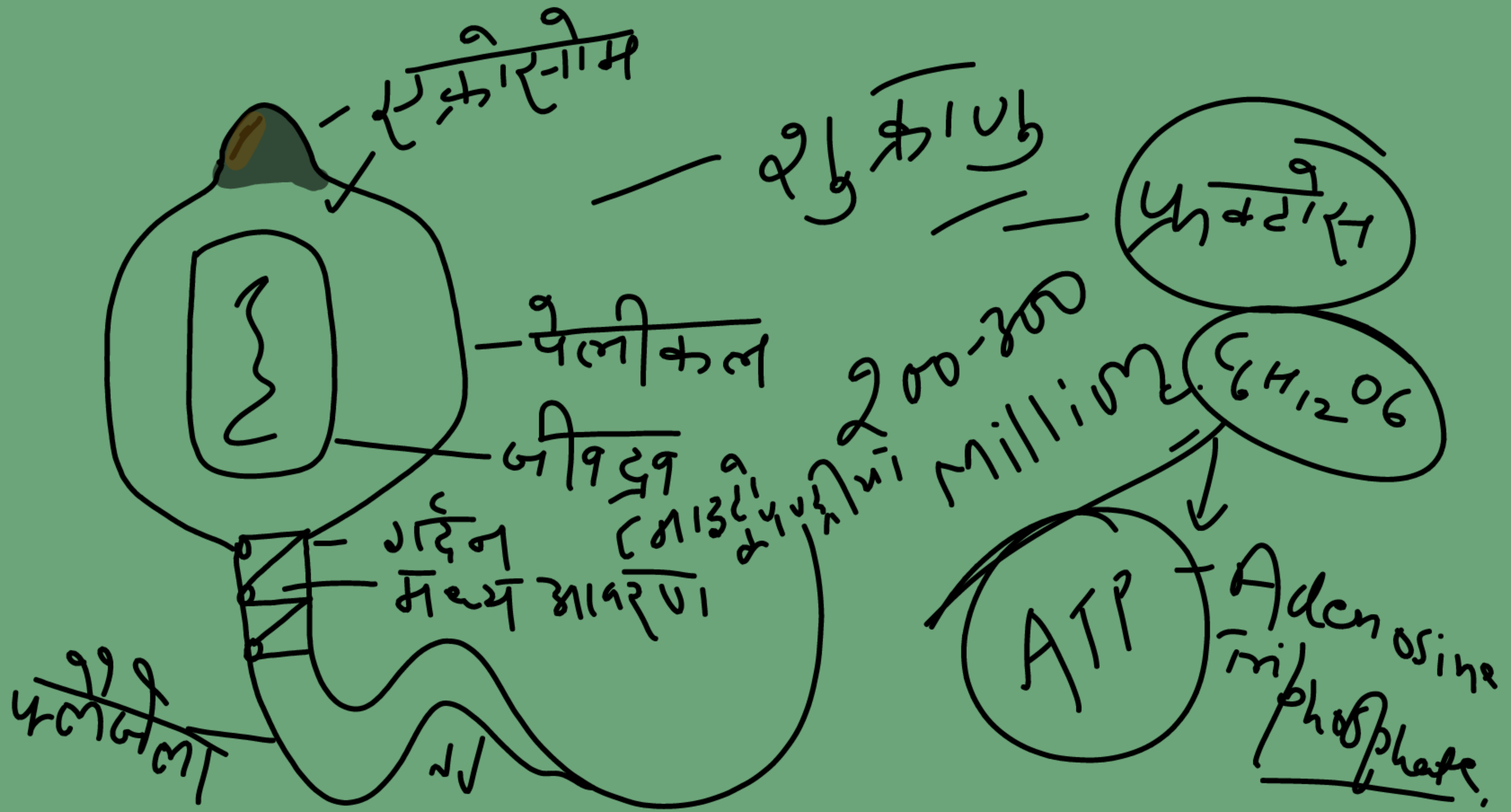
एपीथीलियमी कॉप्स एपुरीयस / पीन पीड

द्वितीयक अंडाशय पुटक  
200-300 million  
अंडाणु

पक्षी अंडा

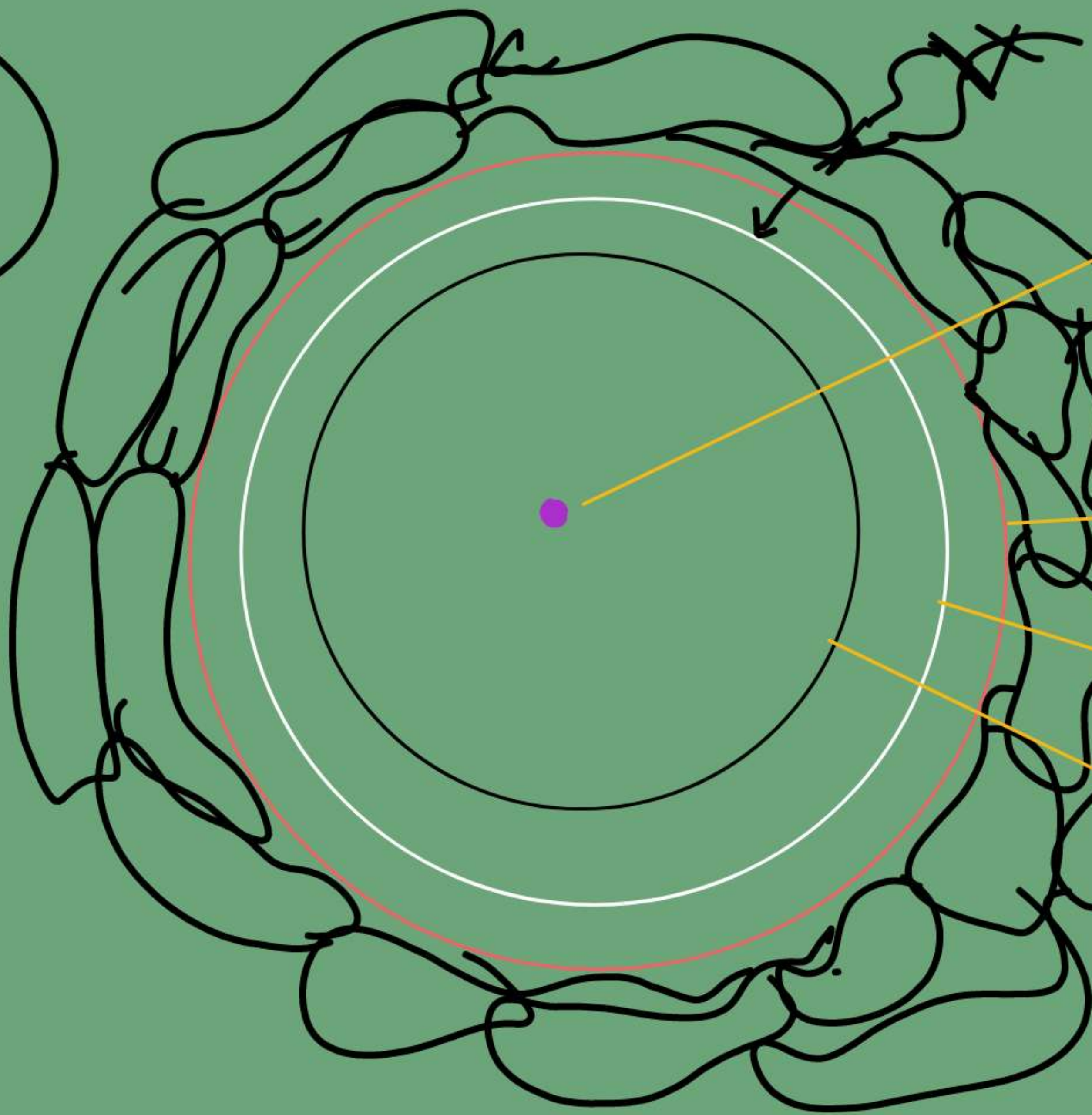








ਭਾਂਡਾ



ਕਿੰਨ, ਦਿੱਤਾ

ਕੀਰੀਨਾ  
ਦੀਰੁਧਾ

ਕੀਰੀਨਾ  
ਦੀਰੁਧਾ  
ਕੀਰੀਨਾ

ਕੀਰੀਨਾ  
ਦੀਰੁਧਾ  
ਕੀਰੀਨਾ

ਕੀਰੀਨਾ  
ਦੀਰੁਧਾ  
ਕੀਰੀਨਾ