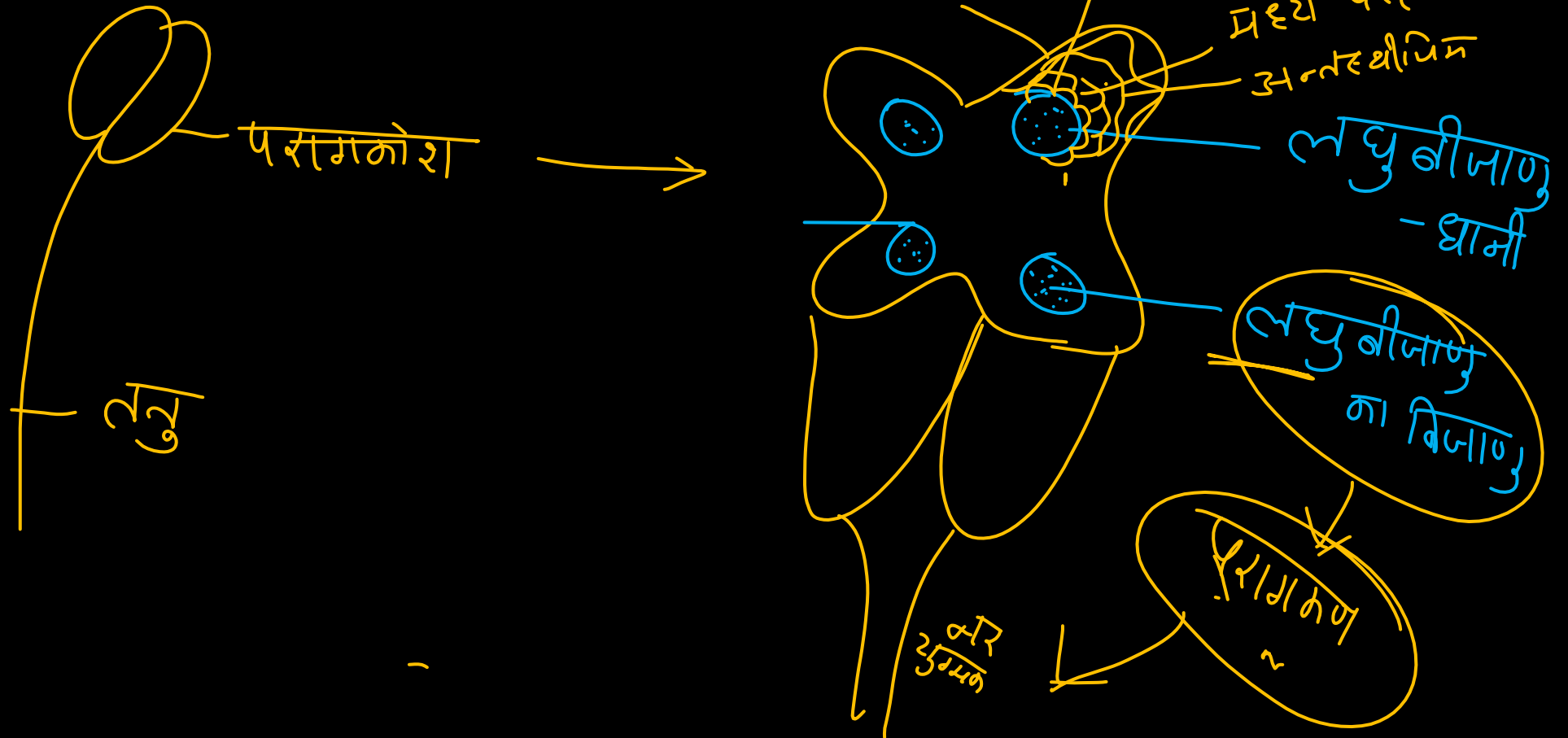


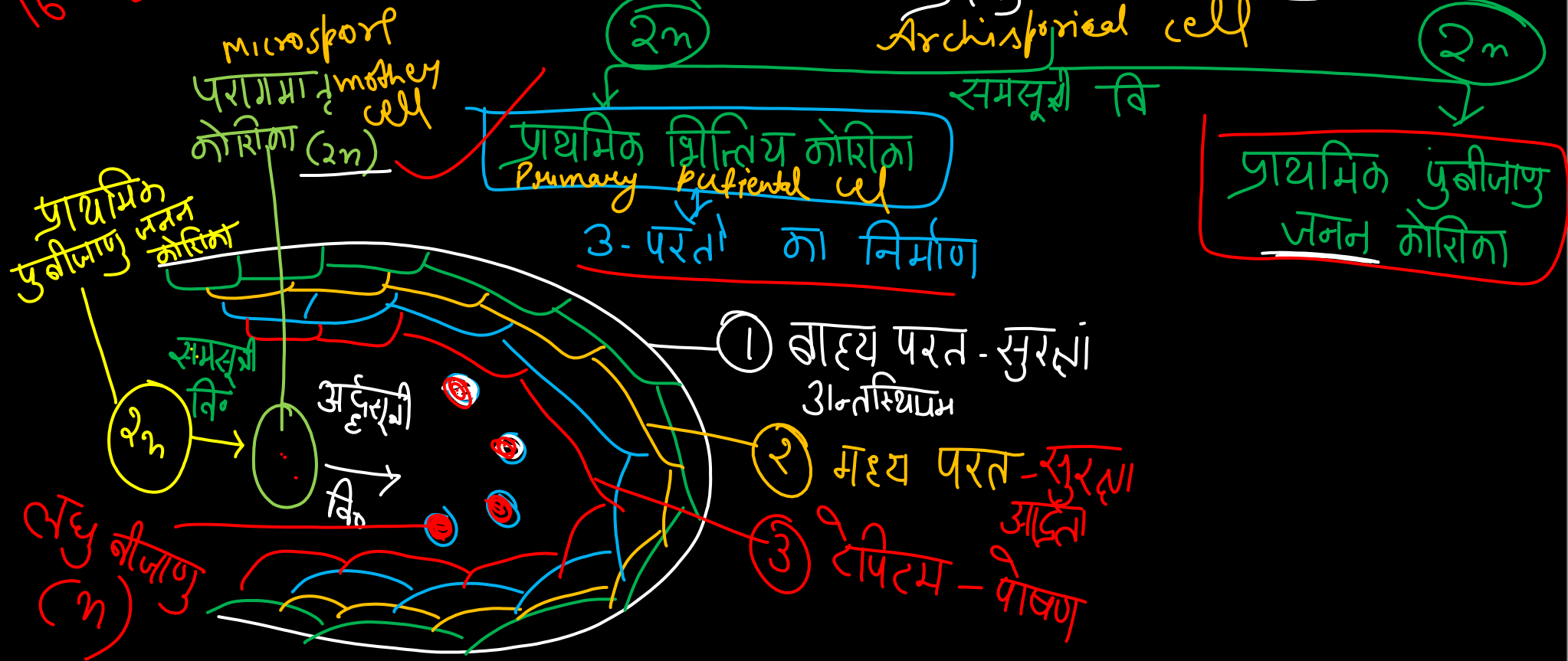
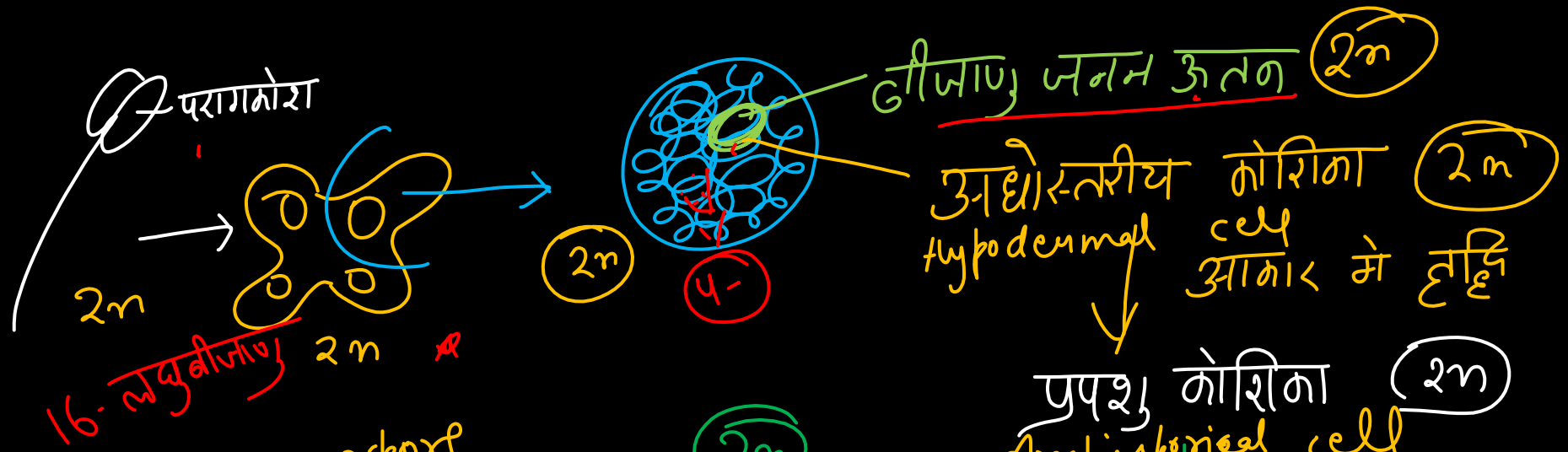
પુષ્પ (નર જનન અંગ)

➤ परागकोश का अनुप्रस्थ काट

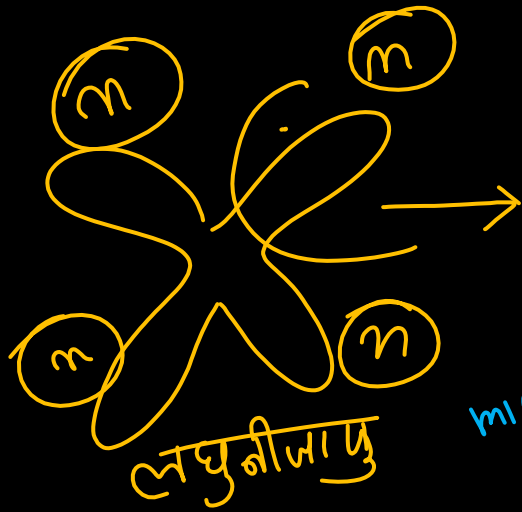


पुष्प के मूल जननांग लघुबीजाणुजनन (Microsporogenesis)

आग पुष्प के परागकोष में स्थित लघुबीजाणुधानी की बीजाणु जनन उत्तक की परागमातृ कोशिका में अर्द्धसूत्री विभाजन के परिणामस्वरूप लघु बीजाणु का निर्माण होता है।
लघु बीजाणु निर्माण की इस प्रक्रिया लघुबीजाणु-जनन कहते हैं।



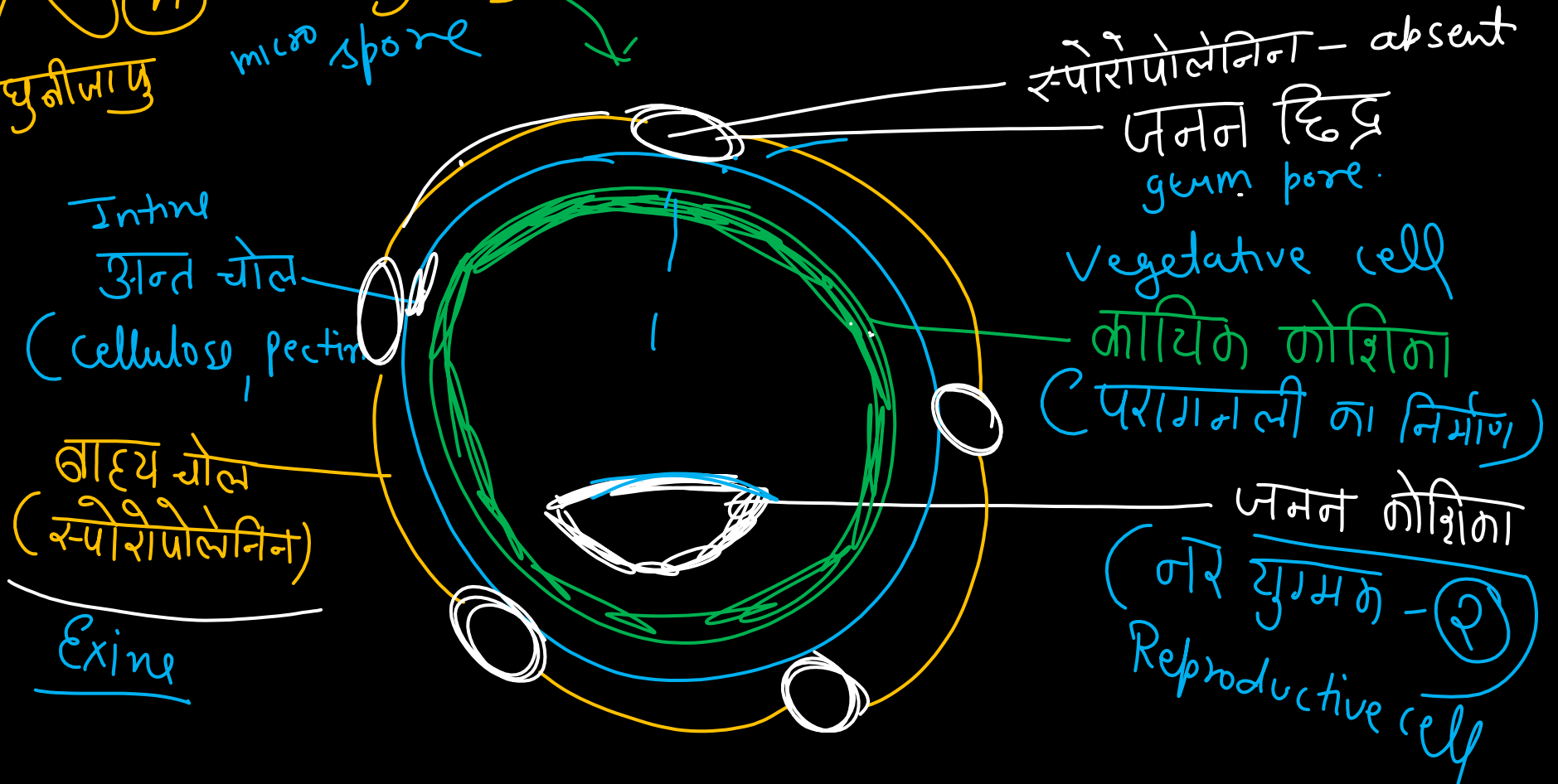
परागकण (Pollen grain)



लघुबीजाणु
micro spore

समसूत्री
विभाजन

2 कोशिका



લપ્પુલીજાળુ જનન

પરાગળ

Thank You!