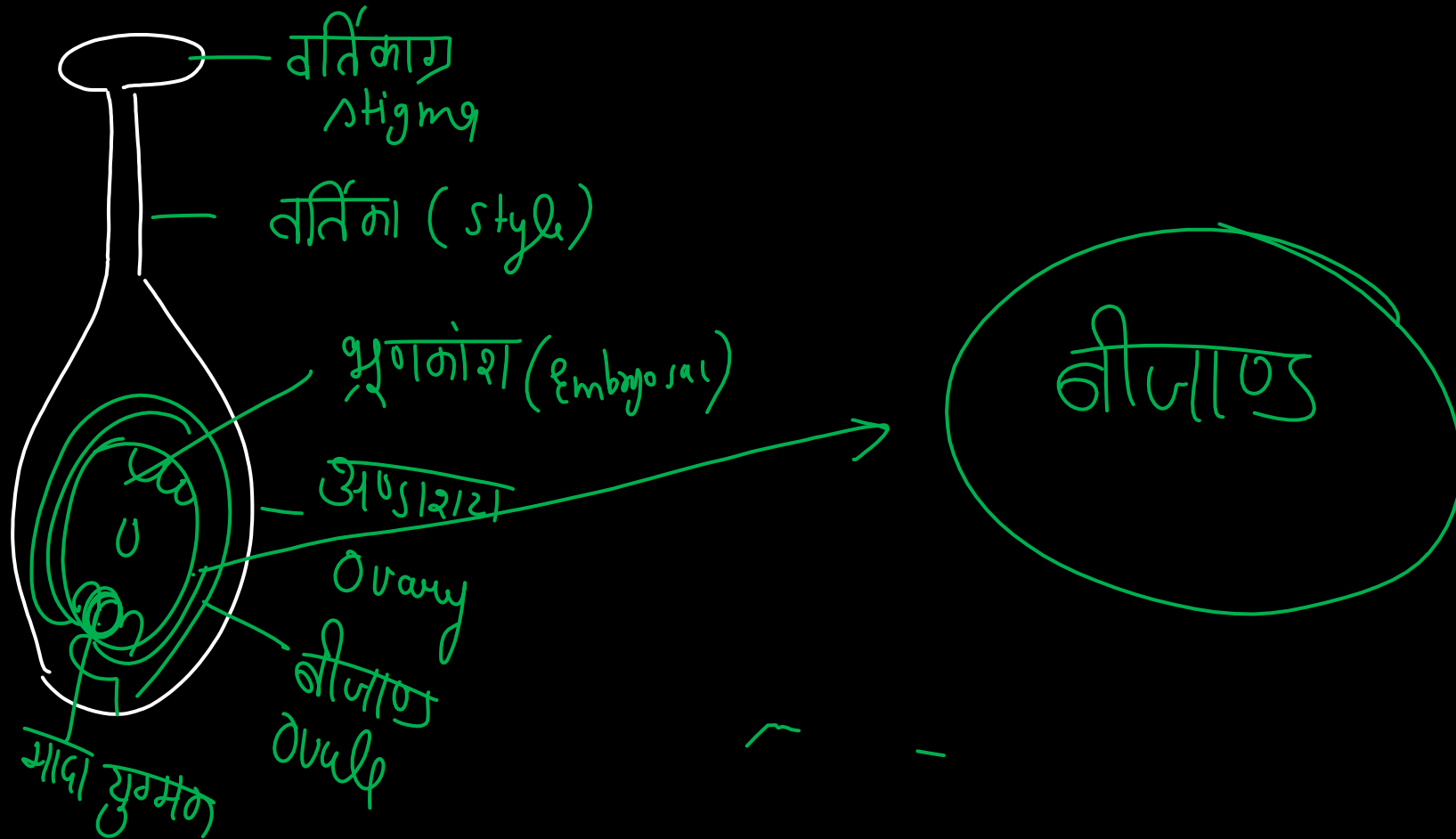
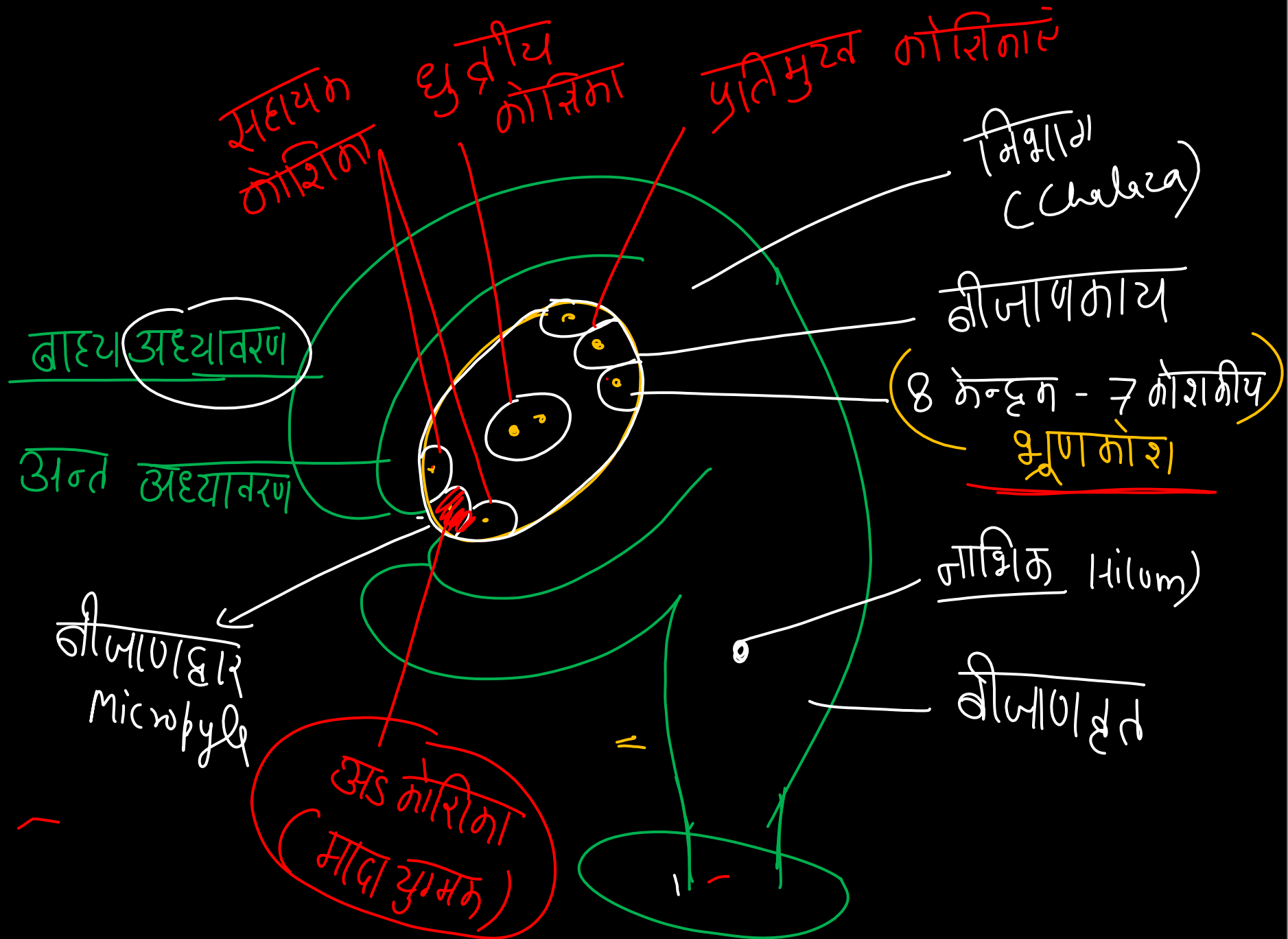


पुष्प में मादा जननांग संरचना





गुरुबीजाणुजनन (MEGASPAROGENESIS)

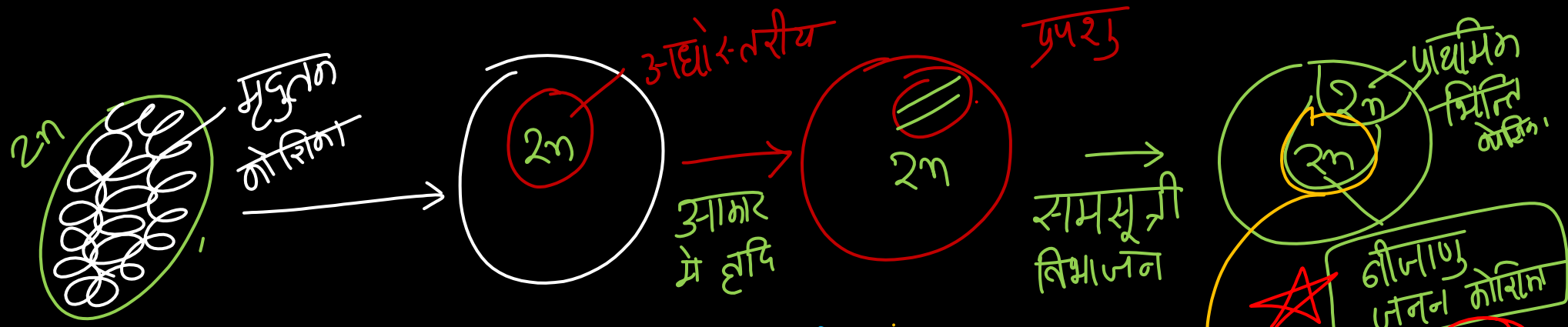
- गुरुबीजाणु मात्र कोशिकाओं में अर्द्धसूत्री करके चार गुरुबीजाणुओं के रचनात्मक प्रक्रम की गुरुबीजाणुजनन कहते हैं।

मृदुल कोशिका में उपस्थित गुरु बीजाणु मात्र

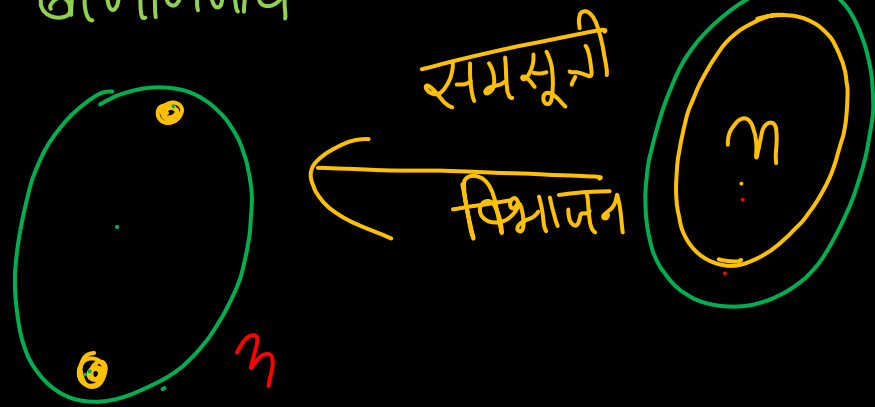
कोशिका में अर्द्धसूत्री विभाजन के

गुरु बीजाणु के निर्माण की क्रिया

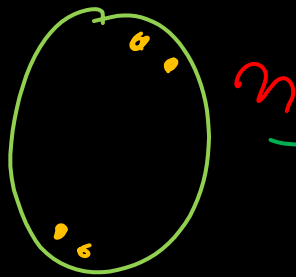
गुरुबीजाणुजनन कहलाती है।



बीजाणुकाय



समसूत्री वि



क्रियाशील गुरुबीजाणु

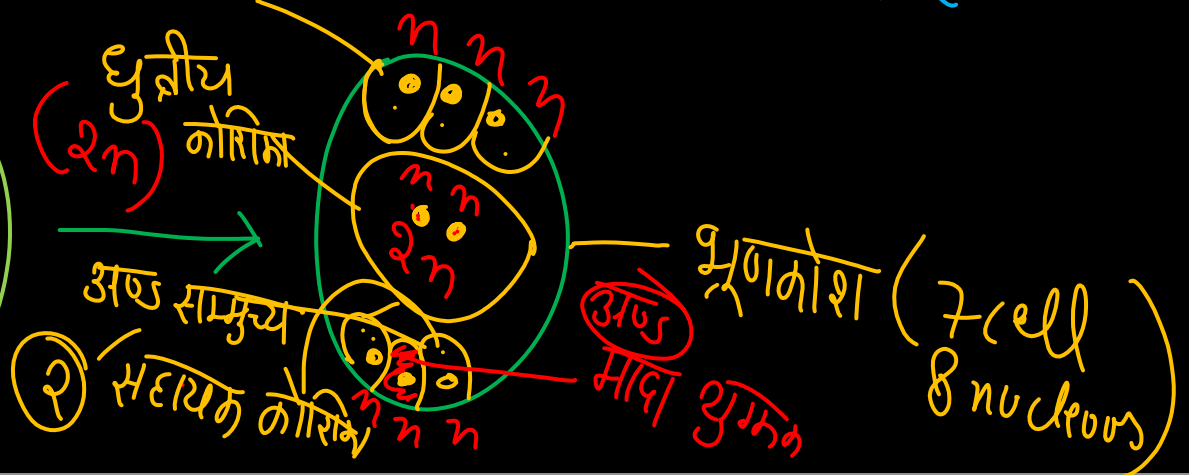


गुरुबीजाणु-4

अद्विसूत्री वि

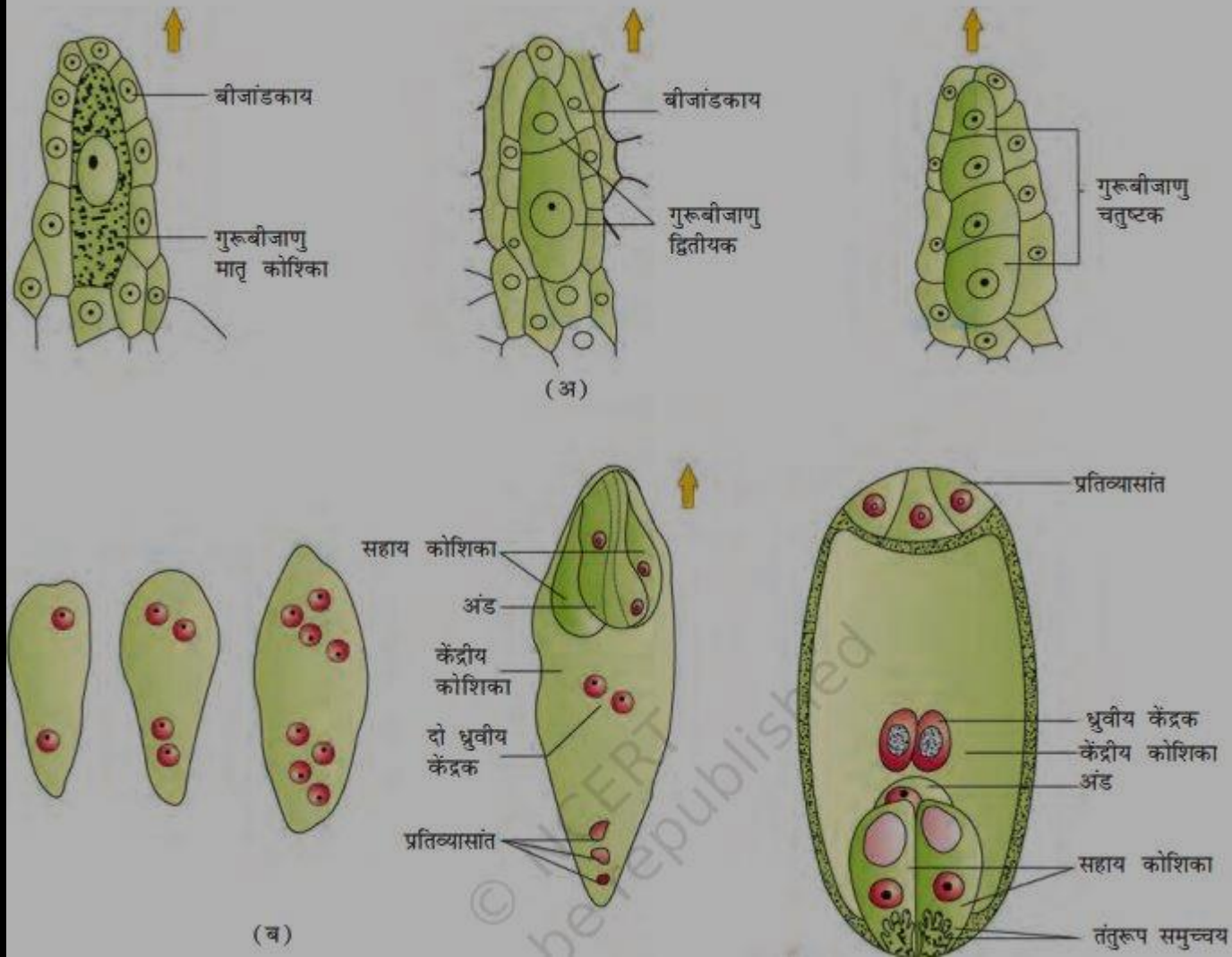
अक्रियशील - नष्ट

प्रतिमुल कोशिका



भ्रूणकोष (Embryosac) का निर्माण

7 कोशिकीय - 8-केन्द्रक



Thank You!