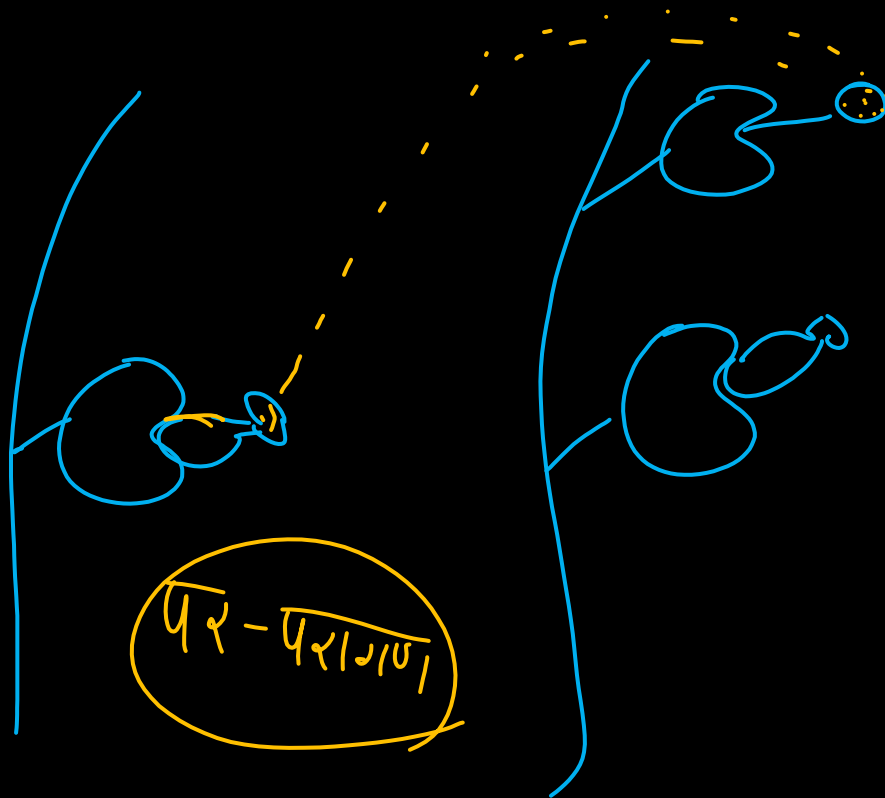


कृत्रिम संकरीकरण (Artificial hybridization) — स्वपरागण। क्रिया रोकना

(a) विपुंसन (Emasculation)

— नर जननांग संरचना को हटाना

(b) बैगिंग बोरा-वस्त्रावरण (Bagging)





Bagging

मादा सरसना



निषेचन पश्च अवस्था

निषेचन पूर्व — युग्मजनन , युग्मक स्थानांतरण

निषेचन — द्विनिषेचन

निषेचन पश्च — युग्मनज (2n) → भ्रूण , बीजा , फल

★ भ्रूणपोष (3n)

भ्रूणपोष

परिभ्रूणपोष : बीजायकाय पतली, परत रूप में रोछ रह जाता है।

केन्द्रीय भ्रूणपोष : नारियल का पानी

कोशिकीय भ्रूणपोष : — नारियल का गुदा

मर युग्मक + अण्ड कोशिका

भ्रूण

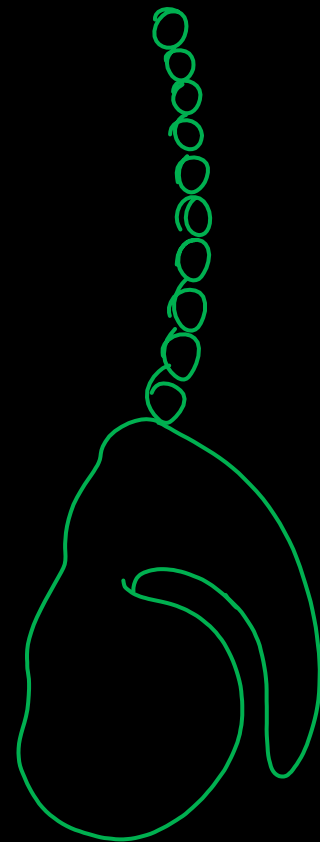
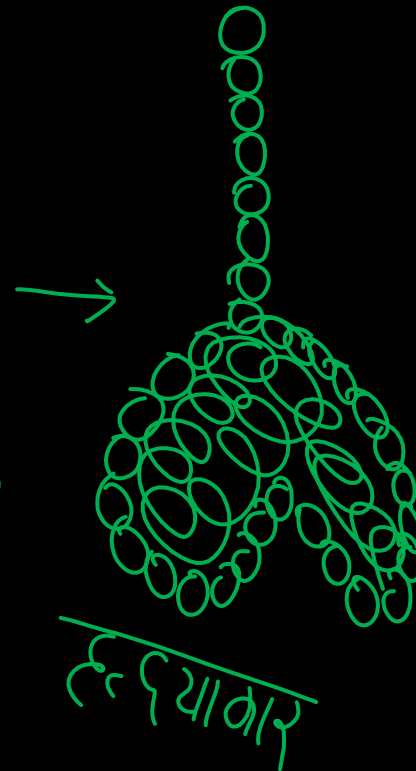
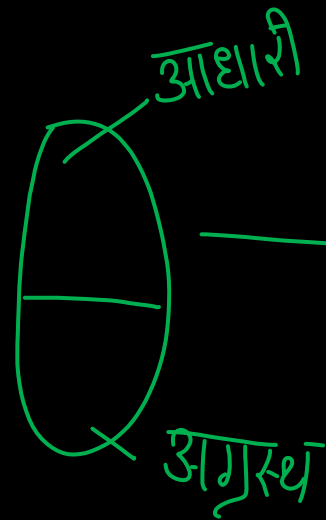
युग्मनज (2n)

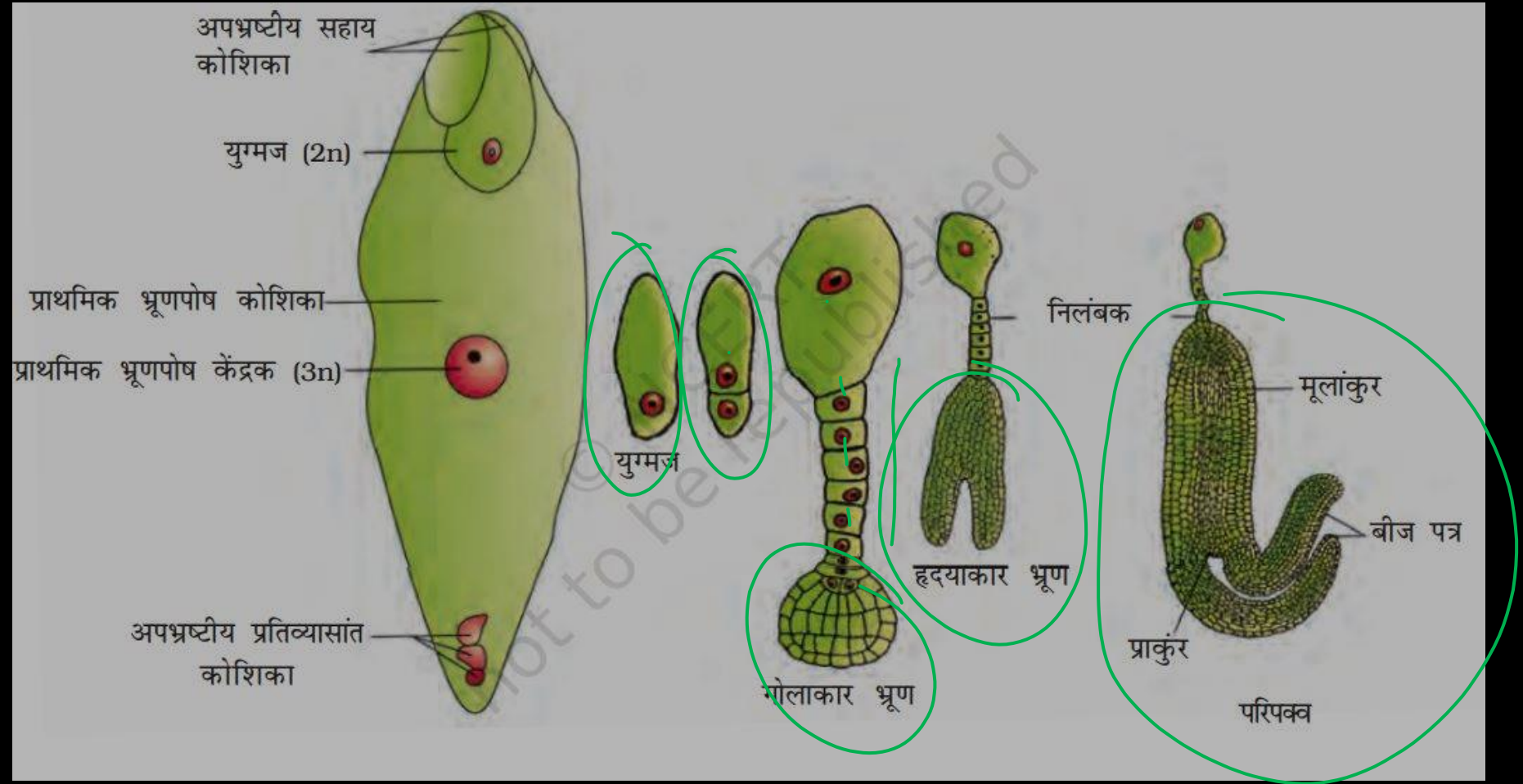
↓ वृद्धि

भ्रूण

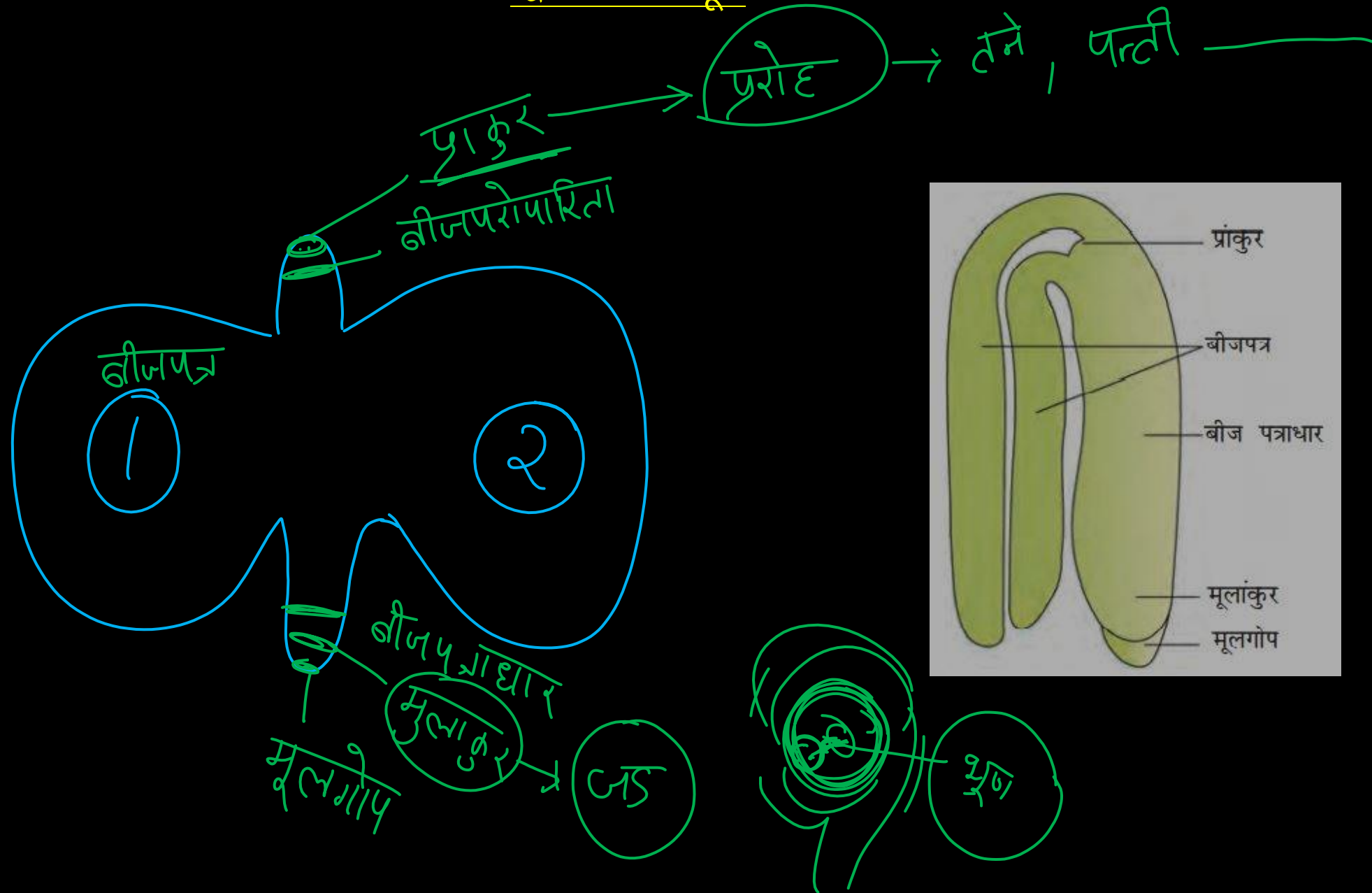
युग्मनज

समसूत्री





द्विबीजपत्री भ्रूण



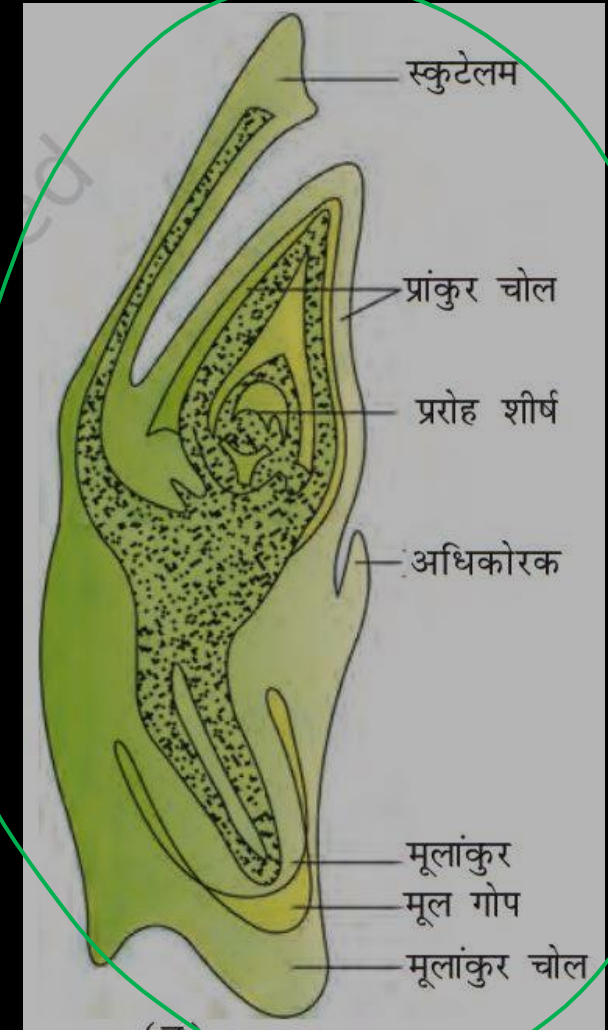
एकबीजपत्री भ्रूण

बीजपत्र

स्कुटेलम

प्राकुर

मूलांकुर



Thank You!