

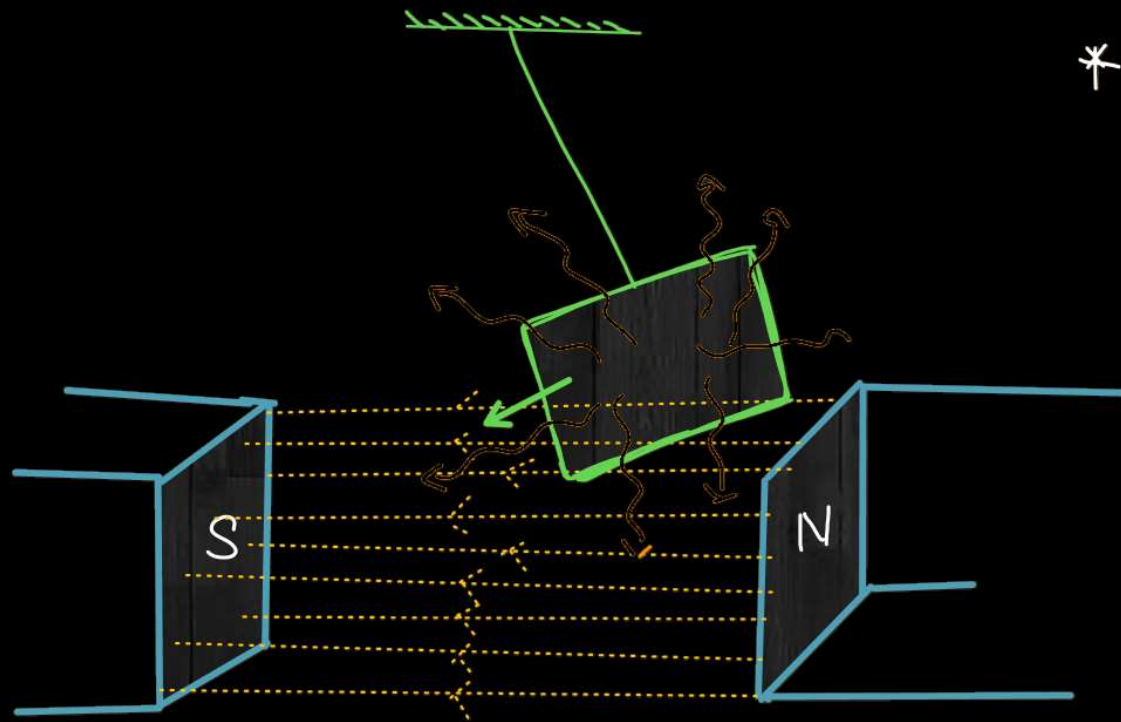
मॉर धाराएँ -

EDDY CURRENT

जब किसी स्थूल धात्विक टुकड़ा को किसी परिवर्तशील चुम्बकीय फ्लक्स में रखते हैं तो उसमें एक प्रेरित धारा उत्पन्न होता है जिसे मॉर धारा कहते हैं।

इस धारा के बारे में सर्वप्रथम फोको नामक वैज्ञानिक ने बताया था।

- जब प्रबल चुम्बकीय क्षेत्र में किसी स्थूल धात्विक टुकड़ा को घोलना (Swing) कराया जाता है तो उस टुकड़ा में प्रेरित धारा उत्पन्न होता है। यही धारा उस क्षेत्र को गर्म करने लगता है। अर्थात् यांत्रिक ऊर्जा उष्मीय ऊर्जा में रूपांतरित हो जाती है।



* यांत्रिक ऊर्जा

↓
 प्रवेश करते समय Φ_B बढ़ेगा! --- IV

↓
 $\Phi_{max} = \text{मिन्न (परिवर्तन नहीं)}$

↓
 बाहर निकलते समय Φ_B बढ़ेगा! --- IV

उत्पन्न करण के लिए: -

- ① Area का
- ② लेंथ



सर्वे धाराएँ कुछ अनुप्रयोगों में उपयोग की जाती हैं

① रेल्गाडियो में चुम्बकीय ब्रेक में।

② विद्युत चुम्बकीय आवेदन।

③ प्रेरण मशी।

④ विद्युत शक्ति मोटर।